

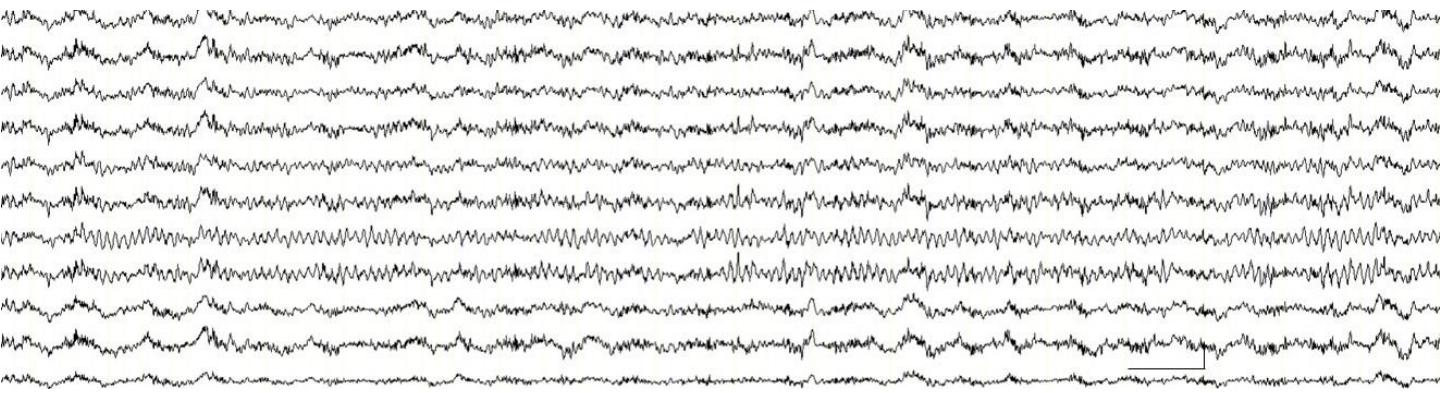
7a EDICIÓ



# CURS DE FORMACIÓ EN ELECTROENCEFALOGRAFIA BÀSICA

Grup d'Estudi d'Epilèpsia  
Societat Catalana de Neurologia

Barcelona, octubre 2024 – juny 2025



SECRETARIA TÈCNICA SCN

T. 93 201 75 71  
scn@suportserveis.com  
www.scneurologia.cat



Activitat acreditada pel Consell Català de Formació Continuada de les Professions Sanitàries-Comisión de Formación Continuada del Sistema Nacional de Salud

5,5 crèdits | 30,50 hores | Registre. 09/037906-MD

\* NOTA: Els crèdits d'aquesta activitat formativa no són aplicables als professionals que participen i que estan formant-se com a especialistes en ciències de la salut.

# OBJECTIUS

Curs dirigit a metges especialistes en Neurologia i residents amb interès en aprofundir el coneixement en l'àrea i familiaritzar-se amb la tècnica, per tal de fomentar l'ús de l'EEG com a prova diagnòstica i aconseguir autonomia per a realitzar i interpretar un EEG bàsic.

## TIPUS DE CURS

El curs té una durada de 8 mesos, amb una assistència presencial d'una classe de 4 hores i 15 minuts al mes.

Cada classe constarà d'una part teòrica seguida de pràctiques en que s'inclourà tècnica per a realitzar un EEG o interpretació d'EEG.

S'administrarà al final de cada classe material amb casos que l'alumne haurà de revisar i entregar abans de la propera classe.

## CRITERIS DE SELECCIÓ

• **Adjunts:** Es reservaran 11 places per a adjunts.

• **Residents:** Es reservaran 11 places per a residents (sempre que aquests no superin les places assignades als especialistes) que, en cas que no s'omplin, poden ser ocupades per adjunts.

Es valorarà positivament la possibilitat (documentada) d'aplicar els coneixements del curs en l'àmbit laboral actual. Es prioritzaran els hospitals que no tinguin gent formada en el tema.

Es reservaran dues places per a residents o especialistes d'altres especialitats (com neurofisiologia clínica o medicina intensiva) que, si no s'omplen, podran ser ocupades per neuròlegs o residents de Neurologia.

En cas de necessitat s'adjudicaran les places en disputa per sorteig.

*\*Els sol·licitants que no puguin realitzar el curs seran prioritzats per la propera edició en cas que segueixin interessats.*

## INSCRIPCIÓ

S'informarà el **18 de setembre** a les persones preinscrites si han estat acceptades. Les persones acceptades han de fer efectiva la seva inscripció **abans del 30 de setembre**, a través del pagament del curs. **Preu d'inscripció 350€** (iva inclòs).

Agrairíem transferència al compte **ES82 2100 0781 4102 0019 5239**, indicant **CURS EEG 24** i el **NOM** de la persona inscrita.

## CARACTERÍSTIQUES

### Dates:

Un dimarts al mes (inici: 8 d'octubre de 2024 i final: 10 de juny de 2025)

### Horari:

De 16:00 a 20:15 hores

### Nombre màxim d'alumnes:

22 adjunts i residents

### Període de preinscripció:

Del 28 de juny al 16 de setembre de 2024, a través del [FORMULARI PREINSCRIPCIÓ](#) o de la web [www.scneurologia.cat](http://www.scneurologia.cat)

### Material:

Cada alumne haurà de portar el seu propi PC portàtil amb sistema Windows. Funciona bé fins a Windows 10 amb 32 bits.

Sistema operatiu IOS (Mac) no és apte per a la instal·lació del software de lectura d'EEGs.

### S'ha sol·licitat l'acreditació del curs:

Per superar el curs és imprescindible complir aquests requisits:

- És **obligatòria l'assistència a un 80%** de les classes (només es permeten 2 faltes). Es recomana a qui anticipi que no podrà complir amb aquesta assistència mínima que es matriculi al curs en una altra edició, per assegurar un bon aprofitament. En cas que no es pugui continuar amb el curs un cop iniciat no es retornarà l'import de la inscripció ni es reservarà plaça per a la propera edició. Si s'assisteix a totes les sessions es sumarà 0,25 a la nota de l'examen
- Superar l'**examen final** (teòric i pràctic, s'aprova amb nota superior a 7,5).
- És imprescindible presentar totes les **activitats pràctiques mensuals**. L'entrega de les activitats sumarà 0,25 a la nota de l'examen.

S'entregarà un certificat acreditatiu del curs

## LLOC

Acadèmia de Ciències Mèdiques i de la Salut de Catalunya i de Balears  
C. Major de Can Caralleu, 1-7  
08017 Barcelona

# DATES IMPORTANTS



**Examen**

Dimarts, 3 juny 2025



**Acte entrega diplomes**

Dimarts, 10 juny 2025 – 17:00 h

## PROGRAMA

### 1. Introducció

Dimarts, 8 octubre 2024

**Sala 10 + Sala 1**

- 16:00-16:05 Inauguració del curs i entrega del material  
**Dra. Gemma Sansa** Neuròloga. Parc Taulí
- 16:05-16:35 Bases fisiològiques de l'electroencefalografia  
**Dr. Joan Santamaria** Neuròleg. Hospital Clínic
- 16:35-17:05 Aspectes tècnics dels EEG: amplificadors, conversió analògica/digital, filtres, artefactes  
**Sr. Baldiri Amorós** Enginyer. Izasa Hospital
- 17:05-17:35 Sistema de col·locació dels elèctrodes. Sistema internacional 10-20. Muntatges. Principis de localització  
**Dr. Juan Luis Becerra** Neuròleg. Hospital U. Germans Trias i Pujol
- 17:35-18:05 Característiques de l'EEG normal (adolescent/adult) i maniobres d'activació  
**Dr. Joan Santamaria** Neuròleg. Hospital Clínic
- 18:05-18:10 Imatge del dia. **Dr. Juan Luis Becerra** Neuròleg. Hospital U. Germans Trias i Pujol
- 18:10-18:25 Descans
- 18:25-20:15 Pràctiques mesura sistema 10/20. Grups de 4 persones

### 2. EEG normal

Dimarts, 5 novembre 2024

**Sala 3 + Sala 1**

- 16:00-16:30 Variants EEG de la normalitat  
**Dr. Santiago Fernández** Neuròleg. Hospital Clínic
- 16:30-17:00 Característiques de l'EEG durant la son i l'endormiscament  
**Dr. Eveli Peral** Neuròleg. Hospital de Sant Joan Despí Moisès Broggi
- 17:00-17:30 EEG normal en el nen i maduració  
**Dr. Joan Santamaria** Neuròleg. Hospital Clínic
- 17:30-18:00 Com s'informa un EEG? Quina informació hi ha de constar? Com s'organitza? Conclusió  
**Dra. Desiree Muriana** Neuròloga. Hospital de Mataró
- 18:00-18:05 Imatge del dia. **Dr. Joan Santamaria** Neuròleg. Hospital Clínic
- 18:05-18:20 Descans
- 18:20-20:15 Pràctiques col·locació elèctrodes en grups de 4 persones. Pràctiques de registre amb aparell d'EEG

### 3. EEG anormal

Dimarts, 10 desembre 2024

Sala 3

16:00-16:30	Correcció de l'activitat pràctica <b>Dra. Ana Martínez Viguera</b> Neuròloga. Hospital de la Santa Creu i Sant Pau <b>i Dr. Juan Luis Becerra</b> Neuròleg. Hospital U. Germans Trias i Pujol
16:30-17:00	Particularitats i EEG anormal en els nens <b>Dr. Juan Luis Becerra</b> Neuròleg. Hospital U. Germans Trias i Pujol
17:00-17:30	Artefactes <b>Dra. Gemma Sansa</b> Neuròloga. Parc Taulí
17.30-18:00	Tipus d'alteracions i significat clínic <b>Dr. Albert Molins</b> Neuròleg. Hospital U. de Girona Dr. Josep Trueta
18:00-18:05	Imatge del dia. <b>Dr. Albert Molins</b> Neuròleg. Hospital U. de Girona Dr. Josep Trueta
18:05-18:20	Descans
18:20-19:00	Pràctiques de lectura EEG per grups de 6-7 alumnes i presentació dels casos a la classe
19:00-20:00	Presentació de registres per un docent i discussió interactiva amb Kahoot <b>Dr. Carles Gaig</b> Neuròleg. Hospital Clínic

### 4. EEG en epilèpsia

Dimarts, 14 gener 2025

Sala 3

16:00-16:30	Correcció de l'activitat pràctica <b>Dr. Álvaro Lambea</b> Neuròleg. Hospital de la Santa Creu i Sant Pau <b>i Dra. Paula Marrero</b> Neuròloga. Hospital de Sant Joan Despí Moisès Broggi
16:30-17:00	Activitat epileptiforme intercrítica. Característiques i significat clínic <b>Dr. Francisco José Gil</b> Neuròleg. Hospital Sagrat Cor
17:00-17:30	Activitat crítica en epilèpsia focal <b>Dra. Alba Sierra</b> Neuròloga. Hospital de la Santa Creu i Sant Pau
17:30-18:00	Activitat crítica en epilèpsia generalitzada <b>Dr. Javier Aparicio</b> Neuròleg. Hospital Sant Joan de Déu
18:00-18:05	Imatge del dia. <b>Dr. Javier Aparicio</b> Neuròleg. Hospital Sant Joan de Déu
18:05-18:20	Descans
18:20-19:00	Pràctiques de lectura EEG per grups de 6-7 alumnes i presentació dels casos a la classe
19:00-20:00	Presentació de registres per un docent i discussió interactiva amb Kahoot <b>Dra. Paula Marrero</b> Neuròloga. Hospital de Sant Joan Despí Moisès Broggi

## 5. EEG en alteracions de consciència 1

Sala 3

Dimarts, 11 febrer 2025

- 16:00-16:30 Correcció de l'activitat pràctica  
**Dra. Maria Borrell** Neuròloga. Hospital de la Santa Creu i Sant Pau  
**i Dr. Joan Santamaria** Neuròleg. Hospital Clínic
- 16:30-17:00 Indicacions clíniques, característiques, nomenclatura i interpretació. EEG quantificat  
**Dra. Misericòrdia Veciana** Neurofisiòloga. Hospital U. de Bellvitge
- 17:00-17:30 Descàrregues periòdiques, focals i generalitzades. Significat clínic  
**Dr. Albert Molins** Neuròleg. Hospital U. de Girona Dr. Josep Trueta
- 17:30-18:00 Estatus epilèptic no convulsiu  
**Dr. Carles Gaig** Neuròleg. Hospital Clínic
- 18:00-18:05 Imatge del dia. **Dr. Carles Gaig** Neuròleg. Hospital Clínic
- 18:05-18:20 Descans
- 18:20-19:00 Pràctiques de lectura EEG per grups de 6-7 alumnes i presentació dels casos a la classe
- 19:00-20:00 Presentació de registres per un docent i discussió interactiva amb Kahoot  
**Dra. Maria Borrell** Neuròloga. Hospital de la Santa Creu i Sant Pau  
**i Dr. Albert Molins** Neuròleg. Hospital U. de Girona Dr. Josep Trueta

## 6. EEG en alteracions de consciència 2

Sala 3

Dimarts, 11 març 2025

- 16:00-16:30 Correcció de l'activitat pràctica  
**Dra. Marta Olivera** Neuròloga. Hospital Clínic  
**i Dr. Carles Gaig** Neuròleg. Hospital Clínic
- 16:30-17:00 Encefalopaties metabòliques. Canvis EEG induïts per medicaments i substàncies  
**Dra. Misericòrdia Veciana** Neurofisiòloga. Hospital U. de Bellvitge
- 17:00-17:30 Encefalopatia anòxica. Brot supressió, "spindle coma", coma alfa. Classificació gravetat i utilitat EEG pronòstic  
**Dr. Juan Luis Becerra** Neuròleg. Hospital U. Germans Trias i Pujol
- 17:30-18:00 Mort cerebral i EEG. Requeriments tècnics i problemes pràctics  
**Dr. Carles Gaig** Neuròleg. Hospital Clínic
- 18:00-18:05 Imatge del dia. **Dra. Misericòrdia Veciana** Neurofisiòloga. Hospital U. de Bellvitge
- 18:05-18:20 Descans
- 18:20-19:00 Pràctiques de lectura EEG per grups de 6-7 alumnes i presentació dels casos a la classe
- 19:00-20:00 Presentació de registres per un docent i discussió interactiva amb Kahoot  
**Dra. Paula Marrero** Neuròloga. Hospital de Sant Joan Despí Moisès Broggi

## 7. Altres entitats

Dimarts, 8 abril 2025

Sala 3

16:00-16:30	Correcció de l'activitat pràctica <b>Dra. Garbiñe Ezcurra</b> Neuròloga. Hospital de la Santa Creu i Sant Pau <b>i Dra. Gemma Sansa</b> Neuròloga. Parc Taulí
16:30-17:00	Patrons electroclínics en epilèpsia 1 (Epilèpsies reflexes, Absències, EMJ) <b>Dr. Xavier Salas</b> Neuròleg. Hospital U. Vall d'Hebron
17:00-17:30	Patrons electroclínics en epilèpsia 2 (Epilèpsia mioclònica progressiva, Epilèpsia temporal mesial, Rasmussen) <b>Dr. Juan Luis Becerra</b> Neuròleg. Hospital U. Germans Trias i Pujol
17:30-18:00	Encefalopaties infeccioses-inflamatòries i prionopaties <b>Dra. Gemma Sansa</b> Neuròloga. Parc Taulí
18:00-18:05	Imatge del dia. <b>Dra. Gemma Sansa</b> Neuròloga. Parc Taulí
18:05-18:20	Descans
18:20-19:00	Pràctiques de lectura EEG per grups de 6-7 alumnes i presentació dels casos a la classe
19:00-20:00	Presentació de registres per un docent i discussió interactiva amb Kahoot <b>Dra. Garbiñe Ezcurra</b> Neuròloga. Hospital de la Santa Creu i Sant Pau <b>i Dr. Xavier Salas</b> Neuròleg. Hospital U. Vall d'Hebron

## 8. Conceptes finals i repàs

Dimarts, 6 maig 2025

Sala 3

16:00-16:30	Correcció de l'activitat pràctica <b>Dr. Eduardo San Pedro</b> Neuròleg. Hospital U. Arnau de Vilanova <b>i Dra. Desiree Muriana</b> Neuròloga. Hospital de Mataró
16:30-17:00	Terminologia <i>American Clinical Neurophysiology Society</i> : novetats <b>Dra. Misericòrdia Veciana</b> Neurofisiòloga. Hospital U. de Bellvitge
17:00-17:30	Errades habituals a evitar en EEG <b>Dr. Joan Santamaria</b> Neuròleg. Hospital Clínic
17:30-17:45	Descans
17:45-18:45	Dubtes i casos dels alumnes 22x22 <b>Dr. Joan Santamaria</b> Neuròleg. Hospital Clínic <b>i Dra. Gemma Sansa</b> Neuròloga. Parc Taulí
18:45-19:45	Presentació de registres per un docent i discussió interactiva amb Kahoot <b>Dra. Carme Vila</b> Neuròloga. Parc Taulí <b>i Dra. Misericòrdia Veciana</b> Neurofisiòloga. Hospital U. de Bellvitge
19:45-20:15	Dubtes finals. Enquesta d'avaluació per part dels alumnes