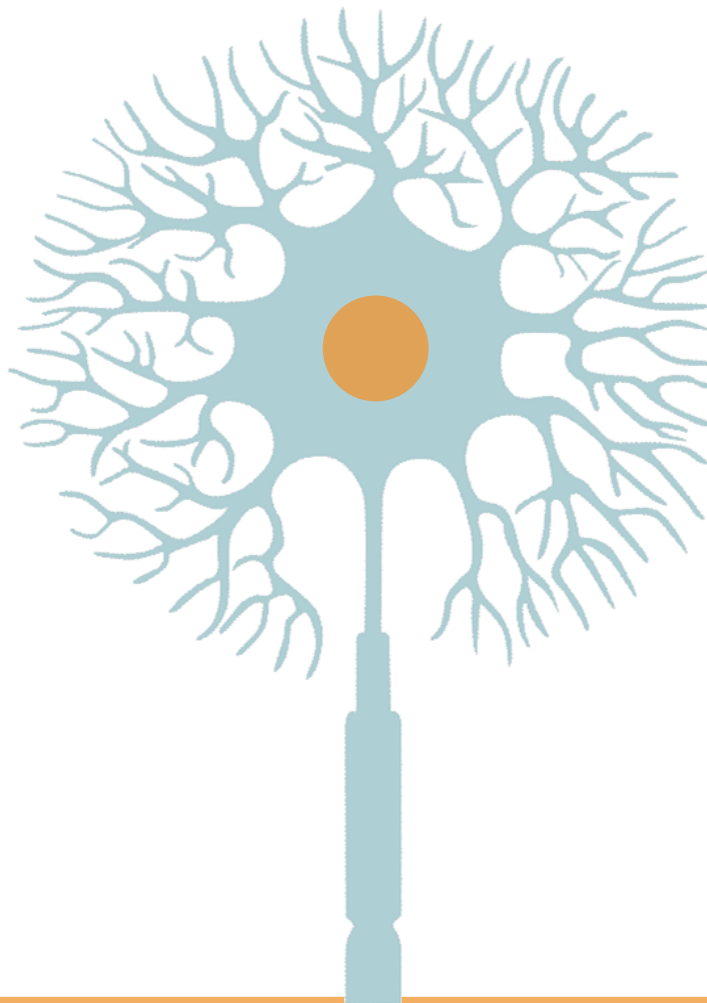




# CURS DE FORMACIÓ EN ELECTROENCEFALOGRAFIA BÀSICA

## Grup d'Estudi d'Epilèpsia

Barcelona, Octubre 2017 – Juny 2018



SECRETARIA  
TÈCNICA SCN

T. 93 201 75 71

[scn@suportserveis.com](mailto:scn@suportserveis.com)

[www.scn.cat](http://www.scn.cat)



# CURS DE FORMACIÓ EN ELECTROENCEFALOGRAFIA BÀSICA

Barcelona, Octubre 2017 – Juny 2018

Societat Catalana  
de Neurologia

Grup d'Estudi d'Epilèpsia de la Societat Catalana de Neurologia

## OBJECTIUS DEL CURS

El curs està dirigit a metges residents de Neurologia, així com a neuròlegs amb interès en aprofundir el coneixement en l'àrea i familiaritzar-se amb la tècnica, per tal de fomentar l'ús de l'EEG com a prova diagnòstica i aconseguir autonomia per a realitzar i interpretar un EEG bàsic.

## CARACTERÍSTIQUES

### Dates:

Segon dimarts de cada mes (inici: 10 d'octubre de 2017 i final: 12 de juny de 2018)

### Horari:

De 16:00 a 20:15 hores

### Nombre màxim d'alumnes:

20 residents o adjunts

### Període de preinscripció:

Del 20 de juny al 15 de juliol de 2017

### Material:

Cada alumne haurà de portar el seu propi PC portàtil amb sistema Windows. Funciona bé fins a Windows 7 amb 32 bits

Sistema operatiu IOS (Mac) no és apte per a la instal·lació del software de lectura d'EEG

### Curs acreditat:

Si se supera el curs, s'entregarà un certificat per a l'obtenció del qual cal complir dos requisits:

- Assistència al 80% de les classes
- Examen final (teòric i pràctic) superat (75% mínim), que es realitzarà el 12 de juny de 2018

## INSCRIPCIÓ

S'informarà del **20 al 30 de juliol** a les persones inscrites si han estat acceptades. Les persones acceptades han de fer efectiva la seva inscripció **abans del 10 de setembre**, a través del [FORMULARI D'INSCRIPCIÓ](#) o bé accedint a [www.scn.cat](http://www.scn.cat). **Preu d'inscripció 300€** (iva inclòs).

Agrairíem transferència al compte **ES82 2100 0781 4102 0019 5239**, indicant **CURS ELECTROENCEFALOGRAFIA** i el **NOM** de la persona inscrita.

## TIPUS DE CURS

El curs té una durada de 8 mesos, amb una assistència presencial d'una classe de 4 hores al mes.

Cada classe constarà d'una part teòrica seguit de pràctiques en que s'inclourà: 1) tècnica per a realitzar un EEG, 2) interpretació d'EEG.

S'administrarà al final de cada classe material amb casos que l'alumne haurà de preparar per a la següent classe. Cada alumne podrà demanar aclariments per a resoldre dubtes per correu electrònic entre classe i classe, als tres professors que han donat les classes aquell mes.

## CRITERIS DE SELECCIÓ

• **Residents:** any de residència (es prioritzaran R4 davant R3). Es reservaran 8 places per a residents que, en cas que no s'omplin, poden ser ocupades per adjunts.

• **Adjunts:** Es reservaran 10 places per a adjunts que, en cas que no s'omplin poden ser ocupades per residents.

Es valorarà positivament la possibilitat (documentada) d'aplicar els coneixements del curs en l'àmbit laboral actual. Es prioritzaran els hospitals que no tinguin gent formada en el tema.

Es reservaran dues places per a residents o especialistes d'altres especialitats que, si no s'omple el curs, podran ser ocupades per neuròlegs o residents de Neurologia.

En cas de necessitat s'adjudicaran les places en disputa per sorteig. Els sol·licitants que no puguin realitzar el curs seran prioritzats per la propera edició en cas que segueixin interessats.

## LLOC

**SALA 1** de l'Acadèmia de Ciències Mèdiques i de la Salut de Catalunya i de Balears  
C. Major de Can Caralleu, 1-7  
08017 Barcelona





# CURS DE FORMACIÓ EN ELECTROENCEFALOGRAFIA BÀSICA

Barcelona, Octubre 2017 – Juny 2018

Societat Catalana  
de Neurologia

Grup d'Estudi d'Epilèpsia de la Societat Catalana de Neurologia

## PROGRAMA

### INTRODUCCIÓ

Dimarts, 10 d'octubre de 2017

- 16:00-16:30 Inauguració del curs i entrega del material  
**Dr. Francesc Purroy i Dr. Manuel Toledo**
- 16:30-17:00 Bases fisiològiques de l'electroencefalografia  
**Dr. Joan Santamaria**
- 17:00-17:30 Sistema de col·locació dels elèctrodes: Sistema Internacional 10-20  
**Dr. Juan Luis Becerra**
- 17:30-18:00 Aspectes tècnics de l'EEG: Amplificadors, conversió Analògica/Digital, muntatges, filtres i artefactes  
**Dra. Misericòrdia Veciana**
- 18:00-18:15 Descans
- 18:15-20:15 Pràctiques en grups de 4 persones amb un docent i pràctiques amb aparell d'EEG

### EEG NORMAL

Dimarts, 14 de novembre de 2017

- 16:00-16:35 Característiques de l'EEG normal (ADOLESCENT/ADULT) en vigília i endormiscament  
**Dr. Joan Santamaria**
- 16:35-17:00 Maniobres d'activació: Hiperventilació, Fotoestimulació, privació de son  
**Dr. Santiago Fernández**
- 17:00-17:30 Variants EEG de la normalitat  
**Dr. Carles Gaig**
- 17:30-18:00 Característiques de l'EEG durant el son  
**Dr. Eveli Peral**
- 18:00-18:15 Descans
- 18:15-20:15 Pràctiques en grups de 4 persones amb un docent i pràctiques amb aparell d'EEG





# CURS DE FORMACIÓ EN ELECTROENCEFALOGRAFIA BÀSICA

Barcelona, Octubre 2017 – Juny 2018

Societat Catalana  
de Neurologia

Grup d'Estudi d'Epilèpsia de la Societat Catalana de Neurologia

## EEG ANORMAL

Dimarts, 12 de desembre de 2017

- 16:00-16:35 Tipus d'alteracions: Organització, Reactivitat EEG, Lentificació; Atenuació, Canvis Epileptiformes  
**Dra. Gemma Sansa**
- 16:35-17:10 Lentificació focal, Tipus (irregular, rítmic) i significat clínic. TIRDA. Atenuació focal. Significat clínic  
**Dra. Desiree Muriana**
- 17:10-17:45 Lentificació difusa/bilateral. Tipus (de fons, rítmic, irregular) i significat clínic. FIRDA, OIRDA  
**Dr. Albert Molins**
- 17.45-18:00 Descans
- 18:00-19:00 Pràctiques en grups de 6-7 persones amb un docent
- 19:00-20:00 Pràctica veure traçats amb classe completa. Competició per grups de 6-7, cadascú orientats per un tutor. Amb moderador  
**Dr. Joan Santamaria**

## EEG EN EPILÈPSIA

Dimarts, 9 de gener de 2018

- 16:00-16:35 Activitat epileptiforme intercrítica. Característiques i significat clínic  
**Dr. Manuel Toledo**
- 16:35-17:10 Patrons crítics en les epilèpsies focals  
**Dra. Júlia Miró**
- 17:10-17:45 Patrons crítics en les epilèpsies generalitzades  
**Dr. Xavier Salas**
- 17:45-18:00 Descans
- 18:00-19:00 Pràctiques en grups de 6-7 persones amb un docent
- 19:00-20:00 Pràctica veure traçats amb classe completa. Competició per grups de 6-7, cadascú orientats per un tutor. Amb moderador  
**Dr. Juan Luis Becerra**





# CURS DE FORMACIÓ EN ELECTROENCEFALOGRAFIA BÀSICA

Barcelona, Octubre 2017 – Juny 2018

Societat Catalana  
de Neurologia

Grup d'Estudi d'Epilèpsia de la Societat Catalana de Neurologia

## EEG EN ALTERACIONS DE CONSCIÈNCIA

Dimarts, 13 de febrer de 2018

- 16:00-16:35 EEG en ALTERACIONS DE CONSCIÈNCIA. Registre EEG prolongat: indicacions clíniques, característiques, nomenclatura i interpretació  
**Dra. Misericòrdia Veciana**
- 16:35-17:10 Descàrregues periòdiques, FOCALS I GENERALITZADES. Significat clínic  
**Dr. Albert Molins**
- 17:10-17:45 Estatus epilèptic NO CONVULSIU  
**Dr. Carles Gaig**
- 17:45-18:00 Descans
- 18:00-19:00 Pràctiques en grups de 6-7 persones amb un docent
- 19:00-20:00 Pràctica veure traçats amb classe completa. Competició per grups de 6-7, cadascú orientats per un tutor. Amb moderador  
**Dr. Eveli Peral**

## EEG EN ENCEFALOPATIA ANÒXICA I METABÒLICA

Dimarts, 13 de març de 2018

- 16:00-16:35 Encefalopatia anòxica- Brot supressió, "spindle coma", coma alfa. Classificació gravetat i utilitat EEG pronòstic  
**Dr. Juan Luis Becerra**
- 16:35-17:10 Encefalopaties metabòliques. Canvis EEG induïts per medicaments i substàncies  
**Dr. Manuel Toledo**
- 17:10-17:45 Mort cerebral i EEG. Requeriments tècnics i problemes pràctics  
**Dr. Carles Gaig**
- 17:45-18:00 Descans
- 18:00-19:00 Pràctiques en grups de 6-7 persones amb un docent
- 19:00-20:00 Pràctica veure traçats amb classe completa. Competició per grups de 6-7, cadascú orientats per un tutor. Amb moderadora  
**Dra. Misericòrdia Veciana**





# CURS DE FORMACIÓ EN ELECTROENCEFALOGRAFIA BÀSICA

Barcelona, Octubre 2017 – Juny 2018

Societat Catalana  
de Neurologia

Grup d'Estudi d'Epilèpsia de la Societat Catalana de Neurologia

## ALTRES ENTITATS

Dimarts, 10 d'abril de 2018

- 16:00-16:35 Encefalopaties infeccioses-inflamatòries i prionopatíes  
**Dra. Gemma Sansa**
- 16:35-17:10 Patrons ELECTROCLÍNICS en epilèpsia (1- West, Dravet, Lennox-Gastaut, Rolandica, Absència, EMJ)  
**Dr. Xavier Salas**
- 17:10-17:45 Patrons ELECTRO-CLÍNICS en epilèpsia (2. Epilèpsia mioclònica progressiva, Epilèpsia temporal mesial, Rasmussen)  
**Dr. Juan Luis Becerra**
- 17.45-18:00 Descans
- 18:00-19:00 Pràctiques en grups de 6-7 persones amb un docent
- 19:00-20:00 Pràctic a veure traçats amb classe completa. Competició per grups de 6-7, cadascú orientats per un tutor. Amb moderador  
**Dr. Joan Santamaria**

## INFORME DE LA PROVA

Dimarts, 8 de maig de 2018

- 16:00-16:30 Com s'informa un EEG? Quina informació hi ha de constar? Com s'organitza?  
Conclusió. **Dra. Pilar Fossas**
- 16:30-17:00 Terminologia *American Clinical Neurophysiology Society*: novetats  
**Dra. Misericòrdia Veciana**
- 17:00-17:30 Errades habituals a evitar en EEG  
**Dr. Joan Santamaria**
- 17.30-17:45 Descans
- 17:45-18:45 Pràctiques individuals (en grups de 6-7 persones amb un docent). Identificació de patrons EEG amb "personalitat": ones trifàsiques, LPD, raspalls delta, GPDs, punta/ona, hipsarritmia, puntes rolàndiques, FIRDA, OIRDA, TIRDA, SIRPID
- 18:45-19:45 Pràctica veure traçats amb classe completa. Competició per grups de 6-7, cadascú orientats per un tutor. Amb moderador  
**Dr. Carles Gaig**
- 19:45-20:15 Dubtes finals. Enquesta d'avaluació per part dels alumnes

## EXAMEN

Dimarts, 12 de juny de 2018 – 16:00 hores

## ENTREGA DE DIPLOMES

Dimarts, 19 de juny de 2018 – 16:00 hores

